

# Pressemitteilung

## Arbeitsschutz mit System

### Mit AMS BAU - sicher und wettbewerbsfähig

Wer heute als Unternehmen der Bauwirtschaft im Wettbewerb bestehen möchte, braucht ein effektives Arbeitsschutzmanagementsystem. AMS BAU, das Arbeitsschutzmanagementsystem (AMS) der Berufsgenossenschaft der Bauwirtschaft (BG BAU), bietet den Unternehmen Unterstützung beim Aufbau einer wirksamen Arbeitsschutzorganisation im Betrieb. Das praxisorientierte Konzept, entwickelt in Zusammenarbeit mit dem Zentralverband des Deutschen Baugewerbes, legt den Schwerpunkt auf sichere und gesunde Arbeitsplätze.

AMS BAU ist mittlerweile nach mehr als **2.780 Begutachtungen** fester Bestandteil in der Präventionsarbeit der BG BAU.

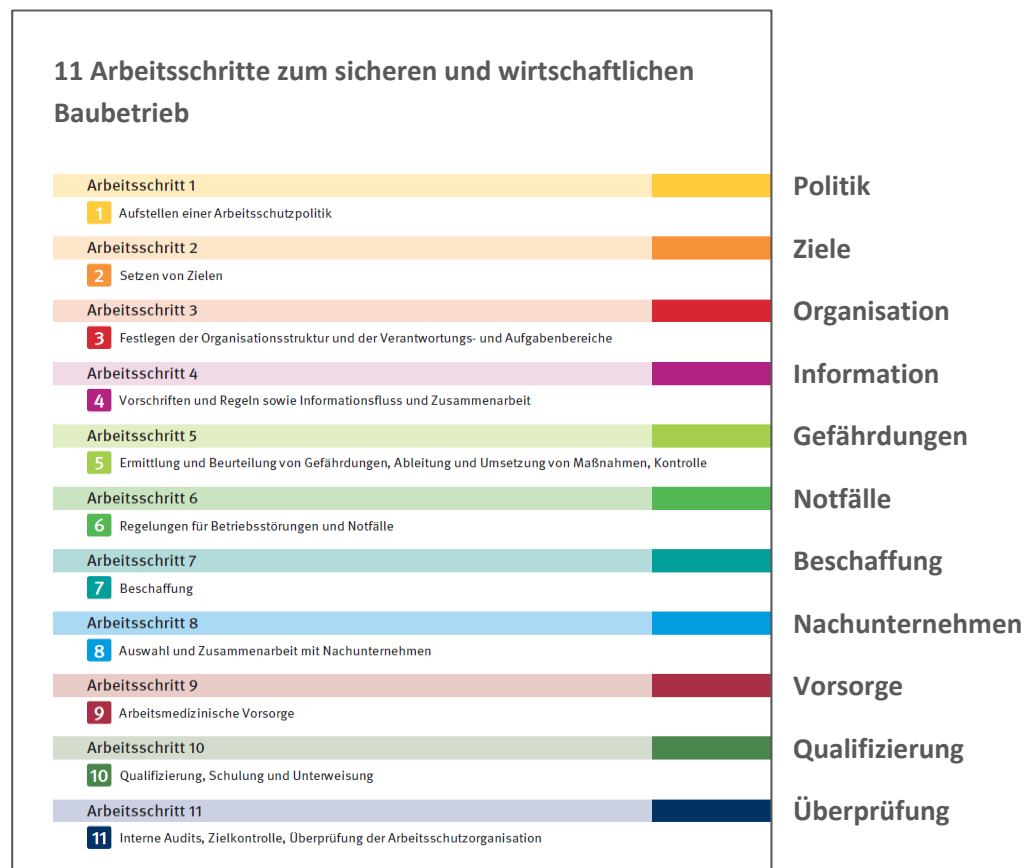
Das für Mitgliedsbetriebe der BG BAU kostenneutrale AMS BAU-Zertifikat wird in aller Regel bei der Auftragsvergabe als Nachweis eines Arbeitsschutzmanagementsystems anerkannt. Es beruht auf der Grundlage des Nationalen Leitfadens für Arbeitsschutzmanagementsysteme (NLF).

Eines von über 1.030 aktuell begutachteten Unternehmen, die AMS BAU bereits eingeführt haben, ist das Unternehmen **Franz Both GmbH aus 56564 Neuwied**. Die erfolgreiche Begutachtung erfolgte am 07.08.2017.

AMS BAU ist speziell auf die Belange der Unternehmen der Bauwirtschaft und baunahen Dienstleistungen zugeschnitten. Die Anforderungen nach AMS BAU werden in elf Arbeitsschritten in die betrieblichen Strukturen und Abläufe integriert. Dazu steht eine leicht verständliche und anwenderfreundliche Handlungsanleitung zur Verfügung. Zudem profitieren die Mitgliedsunternehmen von der langjährigen Erfahrung und Qualifikation der AMS BAU-Beraterinnen und -Berater der BG BAU.

Die Experten der BG BAU unterstützen die Unternehmen bei der Integration von AMS BAU in die betriebliche Organisation. Wenn bereits mit anderen Managementsystemen gearbeitet wird, kann AMS BAU eingebunden werden, um den Anforderungen zum Arbeitsschutz auf hohem Niveau gerecht zu werden. Unternehmen, die ihren Arbeitsschutz effektiv organisieren, haben unfall- und störungsfreiere Betriebsabläufe, das zeigt die Erfahrung.

Das in die betrieblichen Abläufe eingebaute System soll sich in der Praxis bewähren und Prüfungen standhalten. Die Fachleute der BG BAU begutachten daher nach der Einführung von AMS BAU die Organisation des Arbeitsschutzes. Wenn alle Voraussetzungen erfüllt sind, erhält das Unternehmen ein auf drei Jahre ausgestelltes AMS BAU-Zertifikat. Nach drei Jahren haben die AMS BAU-Unternehmen die Möglichkeit, sich wieder begutachten zu lassen und erhalten eine Prämie von 2.000 Euro.



Informationen zu AMS BAU erhalten Sie direkt über [www.bgbau.de/ams-bau](http://www.bgbau.de/ams-bau) oder über Sie schauen auf die Seiten der Berufsgenossenschaft der Bauwirtschaft unter [www.bgbau.de](http://www.bgbau.de)

Stand: September 2017